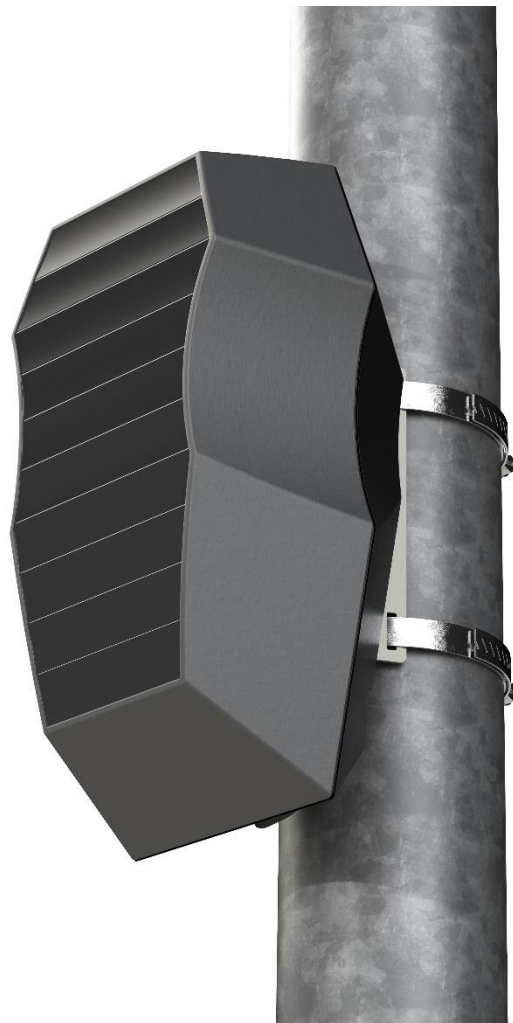


lix.detect SLC

Montageanleitung


Deutsch




1. Allgemeine Hinweise

Großflächige Metallkonstruktionen bzw. Stahlbetonbauten zwischen den Leuchten können die Funkverbindung zwischen den Sensoren beeinträchtigen.

Der Hersteller übernimmt keine Haftung für Schäden, die durch unsachgemäßen Einsatz entstehen.

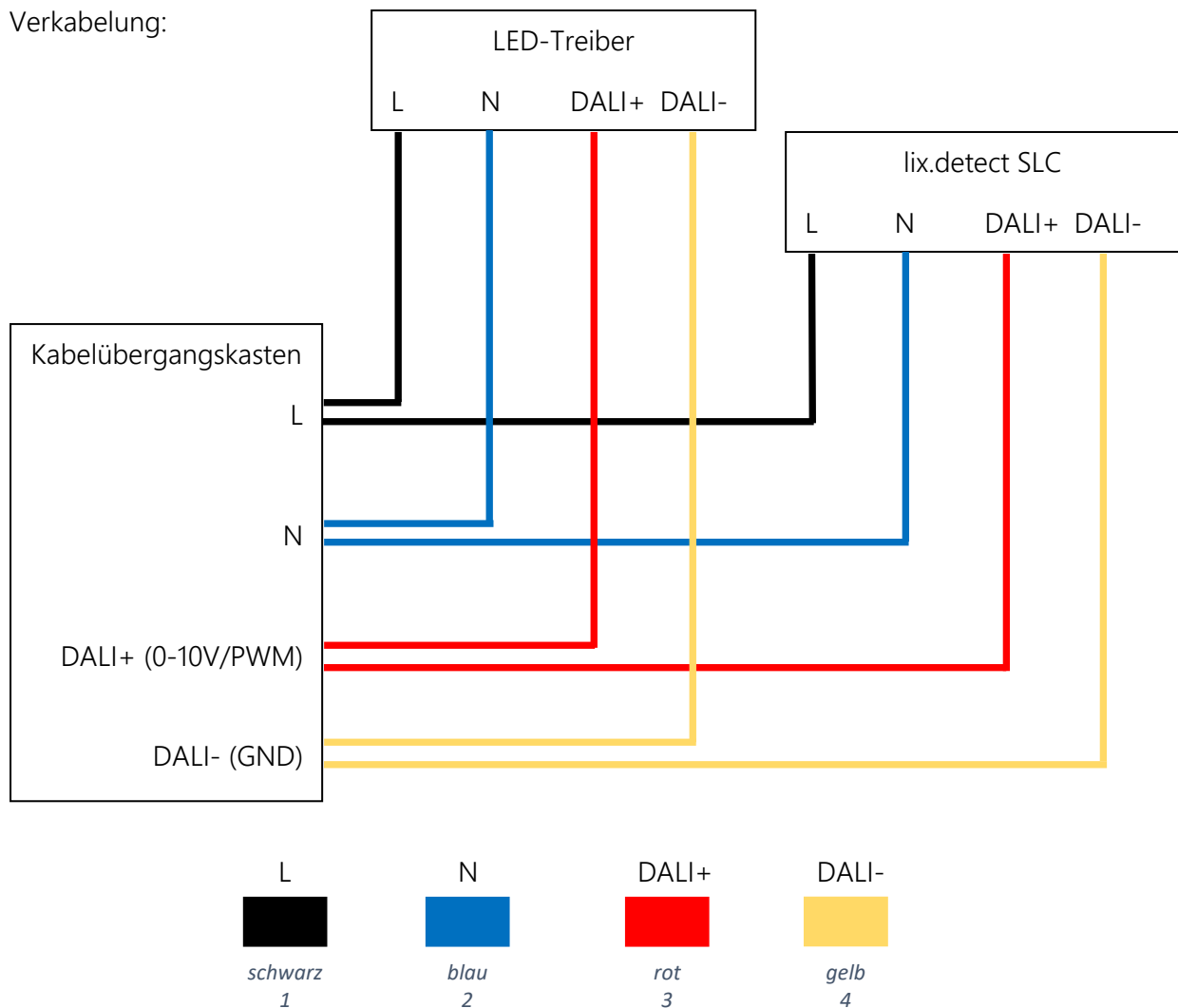
 Wichtig: lix.detect SLC Systeme mit Auslieferung ab Juli 2021 unterstützen nur noch DALI. 0-10V und PWM werden nicht mehr unterstützt.

 Wichtig: Der elektrische Anschluss darf nur von einer Elektrofachkraft vorgenommen werden.

2. Montage

Positionierung: Die Boxen werden mit einer passenden Schlauchschelle am Mast befestigt. Der Sensor muss vertikal montiert werden. Die Montagerichtung ist korrekt, wenn die Kabeleinführung oben und die Gehäusemembran unten ist. Die Radarsensoren sitzen hinter den beiden schrägen Flächen nach vorne/unten (siehe Illustration Seite 1), dementsprechend sind diese auszurichten. Vergewissern Sie sich, dass der Sensor korrekt montiert ist.

Verkabelung:



Die Kabeladern sind nummeriert, Anschlussbereich sind diese zusätzlich farblich markiert.

- ⚠ Wichtig:** Unsere lix.detect SLC Systeme verfügen über keinen internen Überspannungsschutz. Bei der Montage muss ein Kabelübergangskasten mit Überspannungsschutz verwendet werden.
- ⚠ Wichtig:** Wenn das Produkt nicht korrekt angeschlossen ist, kann es zu Funktionsstörungen kommen bzw. dieses dauerhaft beschädigt werden.

3. Konfiguration

Die Konfiguration des lix.detect SLC Systems ist über den esave slConfigurator möglich. Dieser ist eine benutzerfreundliche Windows App zum Anzeigen, Konfigurieren und Verwalten von esave und esave-kompatiblen Systemen.

Nutzer haben hier die Möglichkeit, die Empfindlichkeit der Radarsensoren zu verändern bzw. auch einzelne Sensoren zu deaktivieren.

Zusätzlich wird noch ein esave slControl USB-Stick benötigt. Dieser ist bei lixtec oder direkt bei der esave AG zu beziehen.

4. Garantie

Der Garantiezeitraum für lix.detect SLC Systeme beträgt 2 Jahre.

Der Garantiezeitraum beginnt mit dem Zeitpunkt der Installation, jedoch spätestens drei Monate nach der Auslieferung.

Beim Öffnen des Geräts bzw. bei Änderungen, die ohne ausdrückliche Zustimmung des Herstellers vorgenommen wurden, verfällt jeglicher Garantieanspruch.

Sollte ein Sensor defekt werden, senden Sie diesen bitte an die lixtec GmbH bzw. setzen Sie sich mit unserem Produktmanagement in Verbindung.

Kontakt

lixtec GmbH
Reininghausstraße 12
8020 Graz

T.: +43 316 58 69 39 90

E.: info@lixtec.com

www.lixtec.com